

## Besuchsdienst „Grüne Damen“

„Grünen Damen“ sind Laien, die ehrenamtlich, unabhängig und in eigener Verantwortung persönliche Wünsche von Patienten erfüllen. Die Bezeichnung beruht auf den grünen Kitteln, die sie von anderen Mitarbeitern auf den Stationen unterscheiden. Die ökumenische Krankenhaus-Hilfe ist kirchenübergreifend und christlich inspiriert. Ihr Anliegen ist es, sich Zeit zu nehmen für Gespräche, zum Zuhören und zur Erledigung kleiner Besorgungen und Hilfeleistungen.

In der Klinik stehen Ihnen die „Grünen Damen“ gerne zur Seite, wenn Sie während Ihres Krankenhausaufenthaltes Hilfe benötigen. Sie tätigen kleine Besorgungen innerhalb und außerhalb der Klinik, helfen beim Ausfüllen von Formularen oder begleiten Sie zu Untersuchungen. Selbstverständlich unterliegen sie der Schweigepflicht.



Sie erreichen die „Grünen Damen“ telefonisch über die Pflegedienstleitung **0228-5306-260**.

## Ernährungsberatung

Für viele Menschen ist eine Krebserkrankung zum ersten Mal Anlass zur Auseinandersetzung mit dem Thema Ernährung. Gibt es bestimmte Ernährungsgewohnheiten, die zur Entstehung der Krankheit beitragen? Gibt es eine „gesunde“ und „krankheitsvorbeugende“ Ernährung sowie eine spezielle Ernährung für an Krebs Erkrankte?



Im Rahmen einer individuellen Beratung kümmern sich Ernährungsexperten um den Patienten während seines Klinikaufenthaltes. Auch nach der Entlassung stehen sie bei Fragen unterstützend zur Seite.

Für weitere Informationen melden Sie sich bitte über die Stationen, gern auch telefonisch über die Zentrale **0228-5306-0**.

## MediClin Robert Janker Klinik

Villenstr. 4-8

53129 Bonn

Telefon 02 28 / 53 06-0

Telefax 02 28 / 53 06-1 76

E-Mail [info.robert-janker@mediclin.de](mailto:info.robert-janker@mediclin.de)

MediClin  
Robert Janker Klinik

MEDICLIN

## Fachklinik für Strahlentherapie und Radioonkologie

## Zentrum für Hochpräzisionsbestrahlung



[www.mediclin.de/robert-janker](http://www.mediclin.de/robert-janker)

## Bei uns steht der Patient im Mittelpunkt



©MediClin, 09/2010, Satz und Layout SP Medienservice, Bonn

## MediClin Robert Janker Klinik

Bonn

## Wir sind für Sie da

- Psychoonkologische Beratung
- Sozialdienst
- Klinikseelsorge
- Besuchsdienst „Grüne Damen“
- Ernährungsberatung

MediClin integriert.

Zertifiziertes QM-System  
DIN EN ISO 9001



Prävention | Akut | Reha | Pflege



## Psychoonkologische Beratung

Psychoonkologische Beratung und Begleitung ist Teil unseres interdisziplinären Behandlungskonzeptes. Sie unterstützt Patienten und ihre Angehörigen bei der Bewältigung der vielfältigen körperlichen und seelischen Belastungen, die mit einer Krebserkrankung einhergehen können.

Krankheit und Behandlung verändern oft die gesamte Lebenssituation. Dies kann zu Verunsicherungen und Ängsten führen. Nichts scheint mehr selbstverständlich.

### Fragen und Themen

- Welche Auswirkungen hat die Erkrankung auf mich selbst, meine Familie, meinen Beruf?
- Wie wird es weitergehen?
- Wie kann ich mit dieser Situation umgehen?
- Was kann ich als Angehöriger tun?
- Wo finde ich Unterstützung?

Für solche und andere Fragen bietet die psychologische Begleitung Raum. Für viele Menschen ist es hilfreich, über das, was sie bewegt, ihre Ängste, Hoffnungen und Erfahrungen zu sprechen.

In Einzel-, Paar- und Familiengesprächen finden Patienten und ihre Angehörigen Unterstützung im Umgang mit der Erkrankung, in Krisensituationen und zur emotionalen Entlastung.

Für weitere Informationen steht Ihnen der psychoonkologische Dienst gern zur Verfügung. Sie erreichen uns telefonisch unter: **0228-5306-311**



## Sozialdienst

Unsicherheiten über die eigene Zukunft, die Versorgung von Familienmitgliedern sowie die Verarbeitung des Krankseins und seiner möglichen Folgewirkungen können den Heilungsprozess des Patienten belasten.

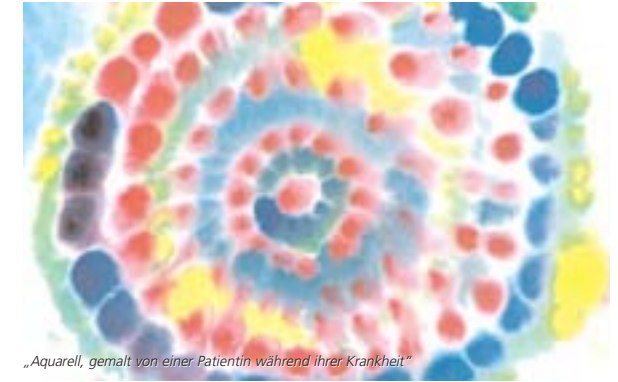
Hier setzt der Sozialdienst als notwendige Ergänzung von medizinischer und pflegerischer Behandlung an: Unser Angebot unterstützt bei der Klärung der individuellen Lebenssituation und steht begleitend zur Seite bei der Beratung und Vermittlung von Hilfen zur Krankheitsbewältigung und Genesung. Die Bedürfnisse der Angehörigen werden selbstverständlich in die individuelle und bestmögliche Versorgung des Betroffenen miteinbezogen.

Während des Klinikaufenthaltes des Patienten arbeitet der Sozialdienst fachübergreifend mit den Ärzten und dem Pflegepersonal zusammen und steht auch in engem Kontakt mit möglichen externen Ansprechpartnern und Einrichtungen.

### Wir beraten und vermitteln

- Rehabilitationsmaßnahmen (AHB)
- Leistungen aus der Pflegeversicherung
- Ambulante und stationäre Pflegeversorgung (z.B. häusliche Pflege, Pflegeheim und Hospiz)
- Sozialrechtliche Beratung (z.B. Schwerbehindertenausweis, Pflegestufe)

Für weitere Auskünfte steht Ihnen der Sozialdienst unter der Telefonnummer **0228-5306-234** gern unterstützend zur Seite.



„Aquarell, gemalt von einer Patientin während ihrer Krankheit.“

## Klinikseelsorge

„Von guten Mächten wunderbar geborgen, erwarten wir getrost, was kommen mag. Gott ist bei uns am Abend und am Morgen und ganz gewiss an jedem neuen Tag.“ (Dietrich Bonhoeffer)

Die Klinik ist eine eigene Welt. Die Umstellung auf diese ungewohnte Umgebung fällt vielen Erkrankten nicht leicht. Vielleicht kreisen die Gedanken immer wieder um die Krankheit. Sie machen sich Sorgen um die Zukunft und möglicherweise um Ihre Angehörigen. Sie erleben Schmerz und Ungewissheit. Bangen und Hoffen, Angst und befreites Aufatmen wechseln ab wie Ebbe und Flut.

In dieser schwierigen Zeit wollen die Krankenhausseelsorger Ihnen zur Seite stehen und Begleitung anbieten durch Gespräch und Beratung, im Gebet.

### Erreichbarkeit

Die Seelsorger sind in der Woche stundenweise in der Klinik. In dringenden Angelegenheiten sind sie rufbereit. Auch feste Zeiten sind gern vereinbar.

### Hl. Abendmahl / Hl. Kommunion und Krankensalbung

Auf Wunsch können als Stärkung in der Krankheit auf den Zimmern das hl. Abendmahl oder die hl. Kommunion gefeiert und die Krankensalbung empfangen werden.

Die Klinikseelsorger freuen sich auf die Begegnung! Weitere Informationen erhalten Sie telefonisch über die Zentrale **0228-5306-0** oder über die Durchwahl **0228-5306-236**.